

PLAN OGÓLNY GMINY UNISŁAW

UWARUNKOWANIA arkusz A

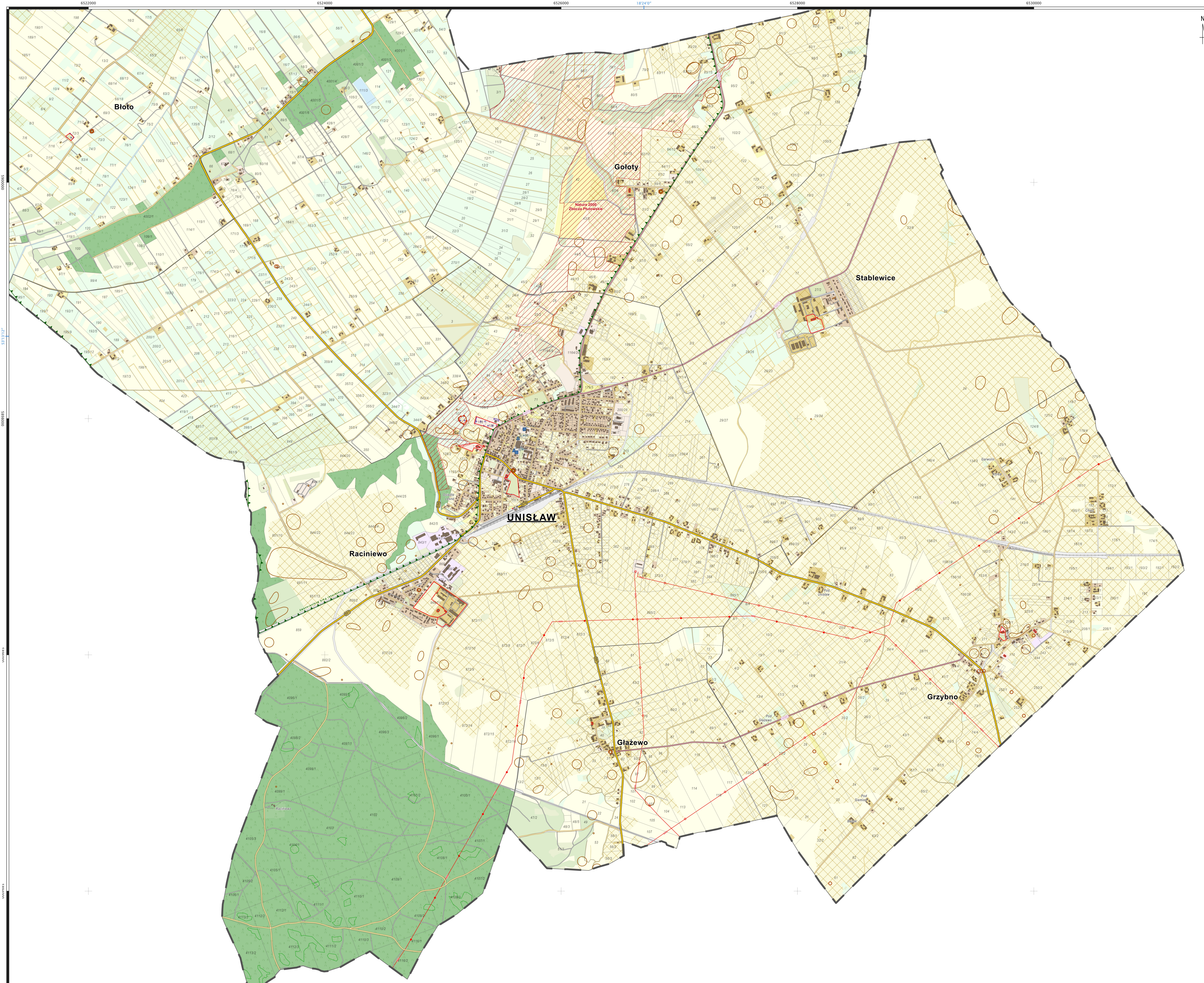
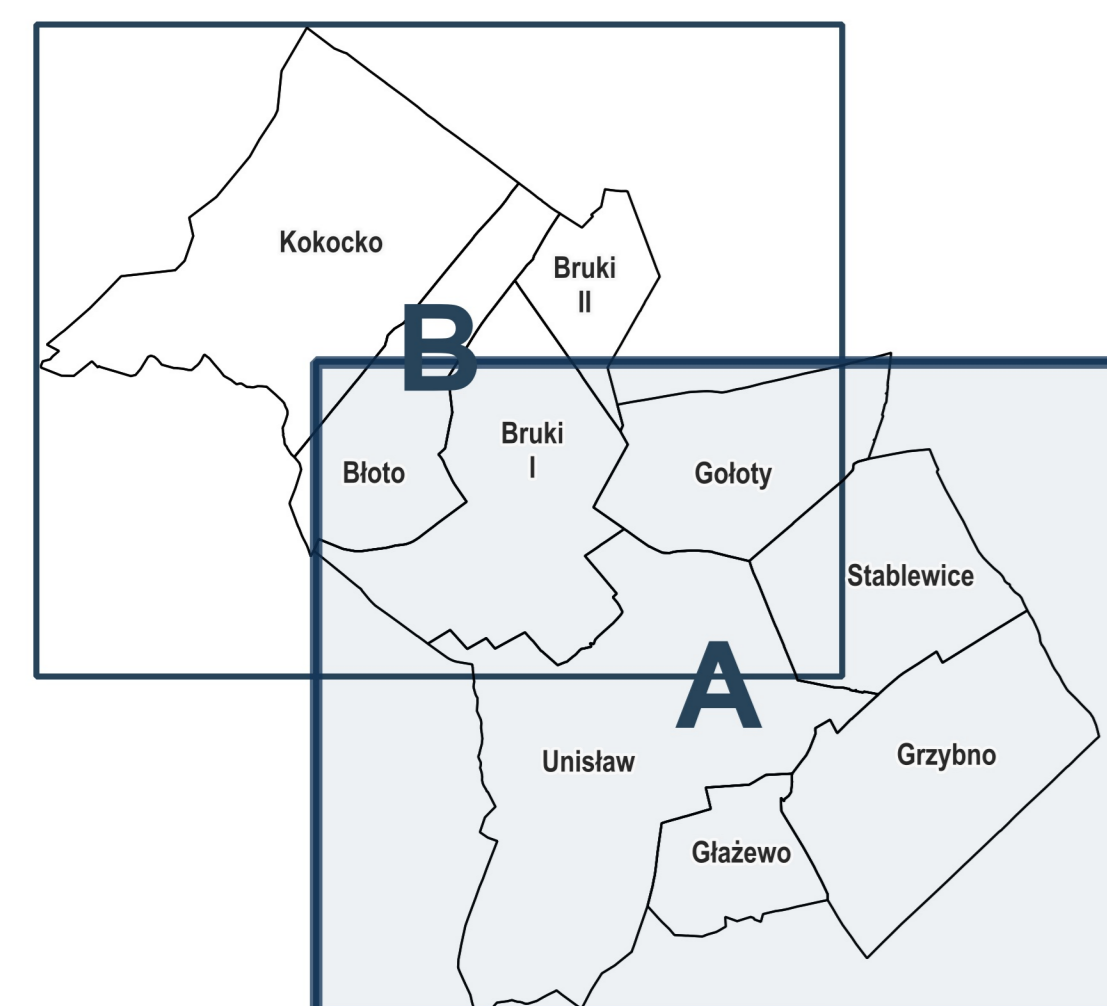
ORGAN SPORZADZAJĄCY:
Wójt Gminy Unisław

skala: 1: 10 000
0 300 m

- obszar objęty planem ogólnym gminy

5/11 - działki ewidencyjne - budynki - granice obszarów

- Infrastruktura transportowa**
- droga krajowa
 - droga wojewódzka
 - droga gminna
 - droga wewnętrzna
 - linia kolejowa
- Obszar szczególnego zagrożenia powodzią:**
- scenariusz q 1% (raz na 100 lat)
 - scenariusz q 10% (raz na 10 lat)
- Zabytki**
- zabytki nieruchome wpisane do rejestru zabytków
 - stanowiska archeologiczne wpisane do rejestru zabytków
 - zabytki nieruchome wpisane do gminnej ewidencji zabytków
 - stanowiska archeologiczne wpisane do ewidencji zabytków
- Użytkownie gruntów z EGIB**
- grunty rolne klas I-III
 - grunty PCL Lasy Państwowe
 - użytki rolne - grunty orne
 - użytki rolne - sady
 - użytki rolne - grunty rolne zabudowane
 - łąki trwałe i pastwiska
 - grunty zadrzewione i zakrzewione
 - tereny mieszkaniowe
 - tereny przemysłowe
 - tereny komunikacyjne
 - tereny rekreacyjno-wypoczynkowe
 - inne tereny zabudowane
 - użytki kopalne
 - użytki ekologiczne
 - nieużytki
 - grunty pod wodami
- Ochrona przyrody**
- granica parku krajobrazowego
 - użytki ekologiczne
 - obszar Natura 2000
 - specjalny obszar ochrony siedlisk
- Pozostałe elementy**
- linia elektroenergetyczna najwyższych napięć
 - linia elektroenergetyczna wysokich napięć
 - cmentarze
 - udokumentowane złoża kopalin
 - grunty rolne klas I-III
 - grunty PCL Lasy Państwowe



PLAN OGÓLNY GMINY UNISŁAW

UWARUNKOWANIA arkusz B

ORGAN SPORZĄDZAJĄCY:
Wójt Gminy Unisław

skala: 1: 10 000
0 300 m

- obszar objęty planem ogólnym gminy

5/11 - działki ewidencyjne - budynki - granice obszarów

Infrastruktura transportowa

- droga krajowa
- droga wojewódzka
- droga gminna
- droga wewnętrzna
- linia kolejowa

Obszar szczególnego zagrożenia powodzią:

- scenariusz q 1% (raz na 100 lat)
- scenariusz q 10% (raz na 10 lat)

Zabytki

- zabytki nieruchome wpisane do rejestru zabytków
- stanowiska archeologiczne wpisane do rejestru zabytków
- zabytki nieruchome wpisane do gminnej ewidencji zabytków
- stanowiska archeologiczne wpisane do ewidencji zabytków

Użytkownie gruntów z EGIB

- grunty rolne klas I-III
- grunty PCL Lasy Państwowe
- użytki rolne - grunty orne
- użytki rolne - sady
- użytki rolne - grunty rolne zabudowane
- łąki trwałe i pastwiska
- grunty zadrzewione i zakrzewione
- tereny mieszkaniowe
- tereny przemysłowe
- tereny komunikacyjne
- tereny rekreacyjno-wypoczynkowe
- inne tereny zabudowane
- użytki kopalne
- użytki ekologiczne
- nieużytki
- grunty pod wodami

Ochrona przyrody

- granica parku krajobrazowego
- użytki ekologiczne
- obszar Natura 2000
- specjalny obszar ochrony siedlisk

Pozostałe elementy

- linia elektroenergetyczna najwyższych napięć
- linia elektroenergetyczna wysokich napięć
- cmentarze
- udokumentowane złoża kopalin
- grunty rolne klas I-III
- grunty PCL Lasy Państwowe

